



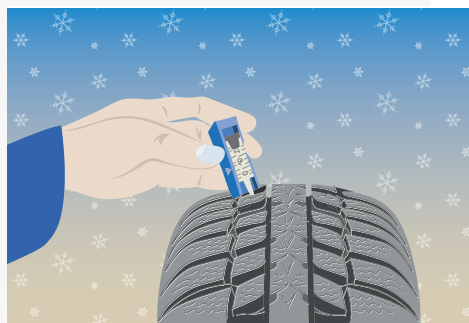
# Sicher durch den Winter

**Tipps für Fahrzeuglenkerinnen  
und Fahrzeuglenker**

*Um gut durch den Winter zu kommen, sollten bereits im Herbst, wenn die Temperaturen sinken, gewisse Vorbereitungen getroffen werden. Dies beginnt bei der Montage von Winterpneus und der Überprüfung des Winterzubehörs, wie Eiskratzer, Schneebesens, Enteisierungsspray, Scheibenwischerwasser mit Frostschutz, Scheibenwischblätter, Schneeketten etc. und geht weiter bis zum richtigen Verhalten bei schlechten Sicht- und Strassenverhältnissen.*

## Winterreifen

Winterreifen sind für tiefe Temperaturen ausgelegt und erhöhen die Fahrsicherheit auf schneebedecktem Untergrund. Sommerreifen haben auf Schnee einen nahezu doppelt so langen Bremsweg. Beim Wechsel auf Winterreifen die Profiltiefe prüfen. Sie sollte mindestens 4 mm betragen.



## Schnee und Eis

Fahrzeug vollständig von Schnee und Eis befreien. Scheiben, auch bei Beschlag von innen, müssen komplett frei sein. Weiter müssen Aussen-Rückspiegel, Scheinwerfer und Heckbeleuchtung inkl. Rückstrahler gereinigt werden. Sensoren für Fahrassistenzsysteme sollten frei von Belägen sein.



## Sicherheitsgurt

Durch die Fülle der Winterjacke hat der Sicherheitsgurt nicht genug Körperkontakt, weshalb die Funktion beeinträchtigt werden kann. Schon bei einer Vollbremsung können Verletzungen entstehen. Deshalb vor jeder Fahrt die Jacke ausziehen.



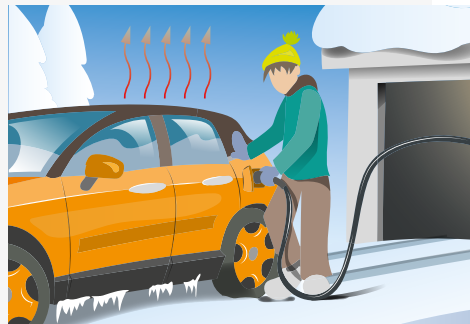
## Fahrstil

Bei winterlichen Strassenverhältnissen ist vorausschauendes Fahren besonders wichtig. Geschwindigkeit anpassen und ausreichenden Abstand zum vorausfahrenden Fahrzeug halten. Auf Schnee sanft beschleunigen und ruckartige Lenk- und Bremsmanöver vermeiden.



## Elektroauto

Nach Möglichkeit vor Beginn der Fahrt vorwärmen, solange es an der Ladestation angeschlossen ist. Sitz- und Lenkradheizung statt energieintensiver Innenraumheizung nutzen.



## Fahrzeit

Genügend Zeit einplanen und mit Unvorhergesehenem rechnen. Die Strassen sind eventuell noch nicht von Schnee und Eis befreit. Dementsprechend kann es zu Behinderungen und Staus kommen.

Insbesondere bei Brücken oder Überführungen immer mit Eisglätte rechnen.



## Panne

Fahrzeug wenn möglich am rechten Strassenrand oder Pannestreifen abstellen und Warnblinker einschalten. Um ihre persönliche Sicherheit zu erhöhen, Leuchtweste tragen und das obligatorische Pannendreieck (mind. 50 Meter, auf Strassen mit schnellem Verkehr 100 Meter) hinter dem Fahrzeug aufstellen.



Herausgeber:  
«Verkehrssicherheit Thurgau»

**Kantonspolizei Thurgau**

**Strassenverkehrsamt  
des Kantons Thurgau**

**Tiefbauamt des Kantons Thurgau**

**Amt für Volksschule**

Zürcherstrasse 325, 8500 Frauenfeld  
[www.kapo.tg.ch](http://www.kapo.tg.ch)

Moosweg 7a, 8500 Frauenfeld  
[www.stva.tg.ch](http://www.stva.tg.ch)

Langfeldstrasse 53A, 8510 Frauenfeld  
[www.tiefbauamt.tg.ch](http://www.tiefbauamt.tg.ch)

Spannerstrasse 31, 8510 Frauenfeld  
[www.av.tg.ch](http://www.av.tg.ch)