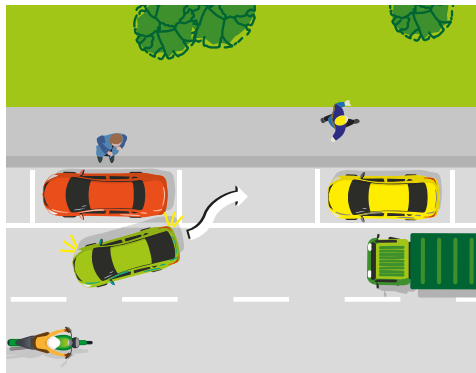


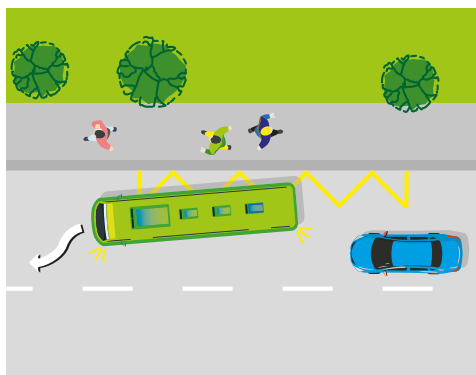
Anhalten und Einfügen

Das Anhalten, Parkieren und Einfügen in den Verkehr muss durch den Fahrzeuglenker angezeigt werden.



Linienbus

Kündigt der Lenker eines Linienbusses bei einer gekennzeichneten Haltestelle innerorts mit dem Richtungsblinker an, dass er wegfahren will, so müssen die hinterherfahrenden Fahrzeuglenker die Geschwindigkeit mässigen oder anhalten, um dem Bus die Wegfahrt zu ermöglichen.



Herausgeber:
«Verkehrssicherheit Thurgau»

Kantonspolizei Thurgau
Zürcherstrasse 325 · 8500 Frauenfeld
www.kapo.tg.ch

Strassenverkehrsamt des Kantons Thurgau
Moosweg 7a · 8500 Frauenfeld
www.stva.tg.ch

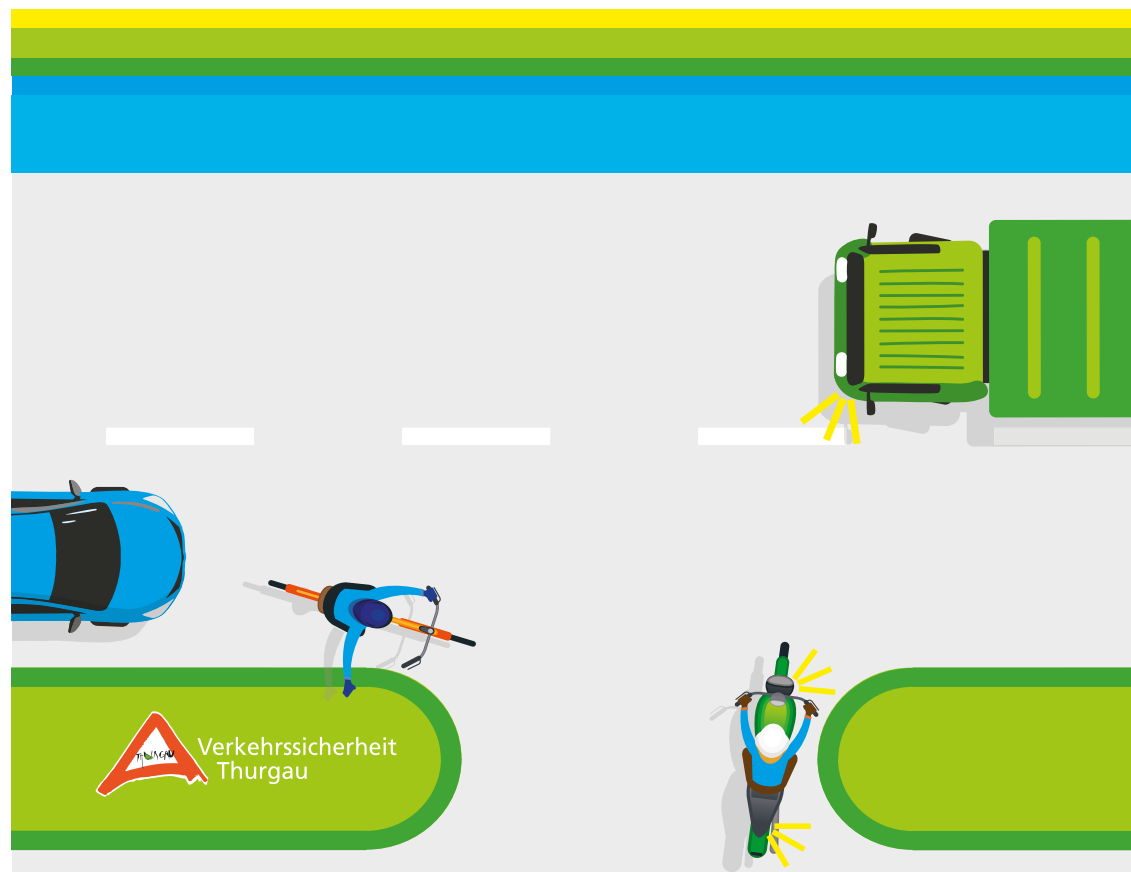
Tiefbauamt des Kantons Thurgau
Langfeldstrasse 53A · 8510 Frauenfeld
www.tiefbauamt.tg.ch

Amt für Volksschule
Spannerstrasse 31 · 8510 Frauenfeld
www.av.tg.ch

Zeichen schaffen Klarheit

Tipps für Verkehrsteilnehmer

Begriffe wie Verkehrsteilnehmer, Fahrzeuglenker und Radfahrer beziehen sich auf Personen aller Geschlechter.



Zeichengebung allgemein

Jede Richtungsänderung ist mit dem Richtungsanzeiger (Blinker) oder durch deutliche Handzeichen rechtzeitig bekannt zu geben. Dabei spielt es keine Rolle, ob andere Verkehrsteilnehmer in der Nähe sind oder nicht. Die Zeichengebung ist nach der Richtungsänderung unverzüglich zu beenden. Die Fahrzeuglenker müssen trotz Zeichengebung vorsichtig sein.

Änderung der Richtung

Auch auf einer vortrittsberechtigten Strasse muss der Fahrzeuglenker die Richtungsänderung anzeigen.



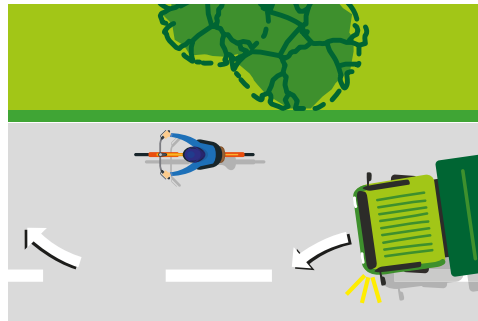
Abbiegen und Einspuren

Radfahrer können die Zeichengebung bereits während der Richtungsänderung beenden.



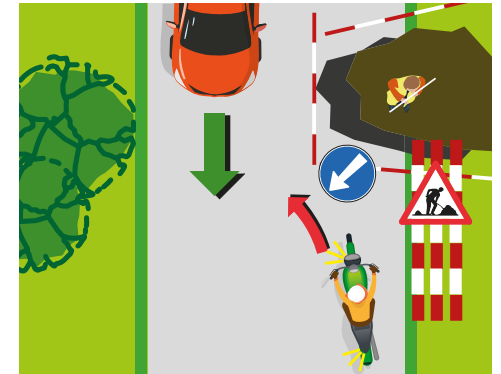
Überholen

Will der Fahrzeuglenker überholen, muss er die Richtungsänderung anzeigen, vorsichtig ausschwenken und darf die nachfolgenden Fahrzeuge nicht behindern. Nach dem Überholen muss der Fahrzeuglenker wieder einbiegen, sobald für den überholten Strassenbenützer keine Gefahr mehr besteht.



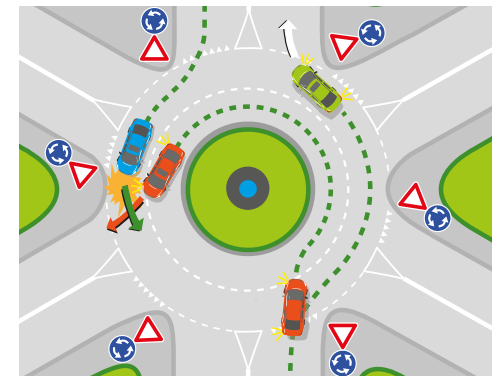
Ausweichen

Wenn einem Hindernis ausgewichen wird, muss der Fahrzeuglenker zurückblicken und auf den Gegenverkehr achten. Ist die Fahrbahn frei, zeigt er die Richtungsänderung an und umfährt das Hindernis mit der nötigen Vorsicht.



Wechseln des Fahrstreifens

Fahrstreifenwechsel in mehrspurigen Kreisverkehrsplätzen müssen als Richtungsänderung angezeigt werden. Die anderen Fahrzeuge haben Vortritt.



Warnen

Wo die Sicherheit des Verkehrs es erfordert, muss der Fahrzeuglenker die anderen Strassenbenützer warnen.

